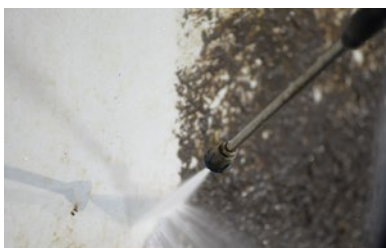


„Čištění stájí s GÜLLEMAX je mnohem jednodušší, rychlejší a úspornější než dříve.“

Josef Misslinger



„Pomocí dávkovacího zařízení aplikujeme 5% roztok GÜLLEMAXu na stěny stáje.“



„Změklé krusty exkrementů odstříkáme vysokotlakým čističem ze vzdálenosti 20 - 30 cm.“



„Pro naše volné ustájení, je GÜLLEMAX nejjednodušší metodou čištění stáje.“



Josef Misslinger, Wiflberghof, Hopfgarten, Tyrolsko
Mléčná farma s červenostrakatým skotem a vlastní produkcí sýrů; volné ustájení cca 130 DJ skotu.
Kombinuje moderní chovu a řemeslného zpracování mléka pro udržitelnou produkci.



ZKUŠENOSTI UŽIVATELE

Čištění stáje a péče o kejdu „za zlomek času“

Josef Misslinger dlouhodobě využívá GÜLLEMAX a STALLMAX při úklidu stájí na své mléčné farmě. Zvýšil efektivitu a výrazně si snížil množství práce.

Úkol

Josef Misslinger provozuje rodinnou mléčnou farmu se 130 kusy červenostrakatého skotu (Fleckvieh). Průměrná dojivost na farmě dosahuje 9 000 kg. V létě, když jsou krávy na horské pastvině a stáj je prázdná, provádí Josef Misslinger kompletní čištění stáje.

Postup:

- nastříkejte 5% roztok GÜLLEMAX tak, aby byl povrch důkladně provlhčen
- nechte působit 30 minut
- opláchněte studenou vodou
- naneste 5% roztok GÜLLEMAX jako ochranný film na podlahu a stěny

Výsledek

„Čištění stájí pomocí GÜLLEMAX je mnohem jednodušší, rychlejší a ekonomičtější než dříve,“ shrnuje Josef Misslinger. „Ve stáji je mnohem nižší intenzita zápachu a podstatně méně hmyzu. Po druhé (ochranné) aplikaci přípravku GÜLLEMAX jeho ochranný film zajistí, že se exkrementy méně přichytávají na podlahu a stěny, což usnadňuje další následné čištění“